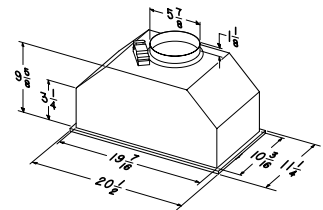




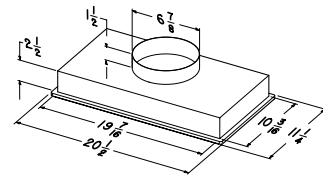
PM390



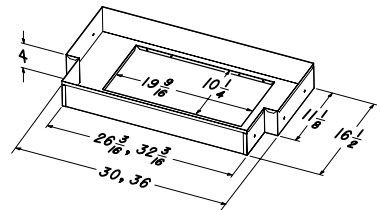
PM250



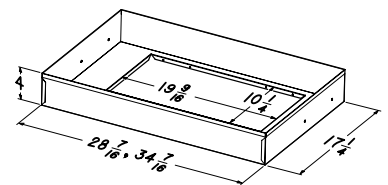
PM390



PM250



"T" liners



"B" liners

Dimensions shown are in inches.



## Broan PM390 & PM250 Series

This integrated unit provides the ventilation and lighting you need for your custom application.

- Silver painted finish.
- Dual 40-watt lamps (bulbs sold separately).
- Dishwasher-safe aluminum filter.
- For ducted installations, includes adapter and damper for 6" round duct (PM390 only).
- Works with optional custom hood liners in 30", 36", "B" or "T" design.

### LINERS for PM390 & PM250

Broan "T" and "B" liners provide an elegant way to finish a traditional wood hood and protect cabinetry. They feature a durable silver painted finish and a 4" depth for good capture. Hemmed edges hide exposed edges, and pre-drilled mounting holes make installation easy.

### SPECIFICATIONS

SERIES	WIDTH	SILVER	CONTROL	HEAT SENTRY™	CFM	SONES	DUCT
PM390	20 1/2"	PM390	Three speeds, slide control	✓	390	6.0	6" round
PM250	20 1/2"	PM250	Two speeds, rocker switch control		250	8.0	7" round**

### OPTIONS

B08999040	Replacement Charcoal Filter	LT30	Liner for 12" deep cabinet, 30" width
B08087922	Replacement Aluminum Filter	LT36	Liner for 12" deep cabinet, 36" width
356NDK*	Non-Ducted Kit for PM250	LB30	Liner for 18" deep cabinet, 30" width
357NDK*	Non-Ducted Kit for PM390	LB36	Liner for 18" deep cabinet, 36" width

BP87\*\*\* Back-draft damper (7" round)

\* Includes charcoal filter. Some duct work is required for non-ducted applications.

\*\* 7" round damper and adapter sold separately.

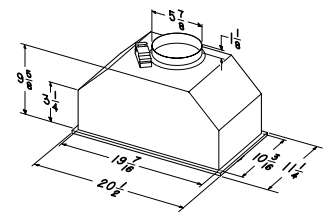
\*\*\* For PM250 only.



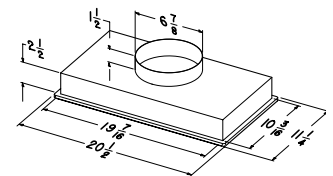
PM390



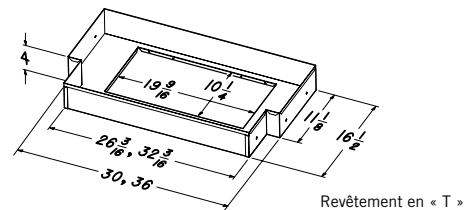
PM250



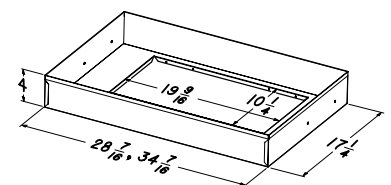
PM390



PM250



Revêtement en « T »



Revêtement en « B »

Les dimensions indiquées sont en pouces.



## Broan Séries PM390 & PM250

Ce module intégré offre la puissance de ventilation et l'éclairage dont vous avez besoin pour votre installation personnalisée.

- Fini peint de couleur argent.
- Éclairage à deux ampoules de 40 watts (ampoules non incluses).
- Filtre en aluminium allant au lave-vaisselle.
- Adaptateur et registre de conduit circulaire de 6 po inclus pour installation avec sortie extérieure (PM390 seulement).
- Convient aux revêtements LB et LT.

### Revêtements pour PM390 et PM250

Les revêtements d'armoire en B et en T de Broan permettent d'ajouter une finition avec élégance à toute hotte traditionnelle en bois et de protéger les armoires. Ils sont dotés d'un fini peint durable de couleur argent et d'une profondeur de 4 po pour une bonne captation. Les rebords à ourlet cachent les bords exposés, tandis que des trous de montage facilitent l'installation.

### SPÉCIFICATIONS

SÉRIE	LARGEUR	ARGENT	COMMANDE	HEAT SENTRY <sup>MC</sup>	PCM	SONES	CONDUIT
PM390	20 1/2 po	PM390	Commande coulissante à trois vitesses.	✓	390	6,0	6 po rond
PM250	20 1/2 po	PM250	Commande à bascule à deux vitesses.		250	8,0	7 po rond**

### OPTIONS

B08999040	Filtre de remplacement au charbon			LT30	Revêtement pour armoires de 12 po de profondeur, largeur 30 po
B08087922	Filtre de remplacement en aluminium			LT36	Revêtement pour armoires de 12 po de profondeur, largeur 36 po
356NDK*	Ensemble sans sortie extérieure pour PM250			LB30	Revêtement pour armoires de 18 po de profondeur, largeur 30 po
357NDK*	Ensemble sans sortie extérieure pour PM390			LB36	Revêtement pour armoires de 18 po de profondeur, largeur 36 po
BP87***	Volet anti-retour d'air (7 po rond)				

\* Filtre au charbon compris. Installation de conduits requise sans sortie extérieure.  
 \*\* Registre/adaptateur circulaire de 7 po vendu séparément.  
 \*\*\* Pour PM250 seulement.